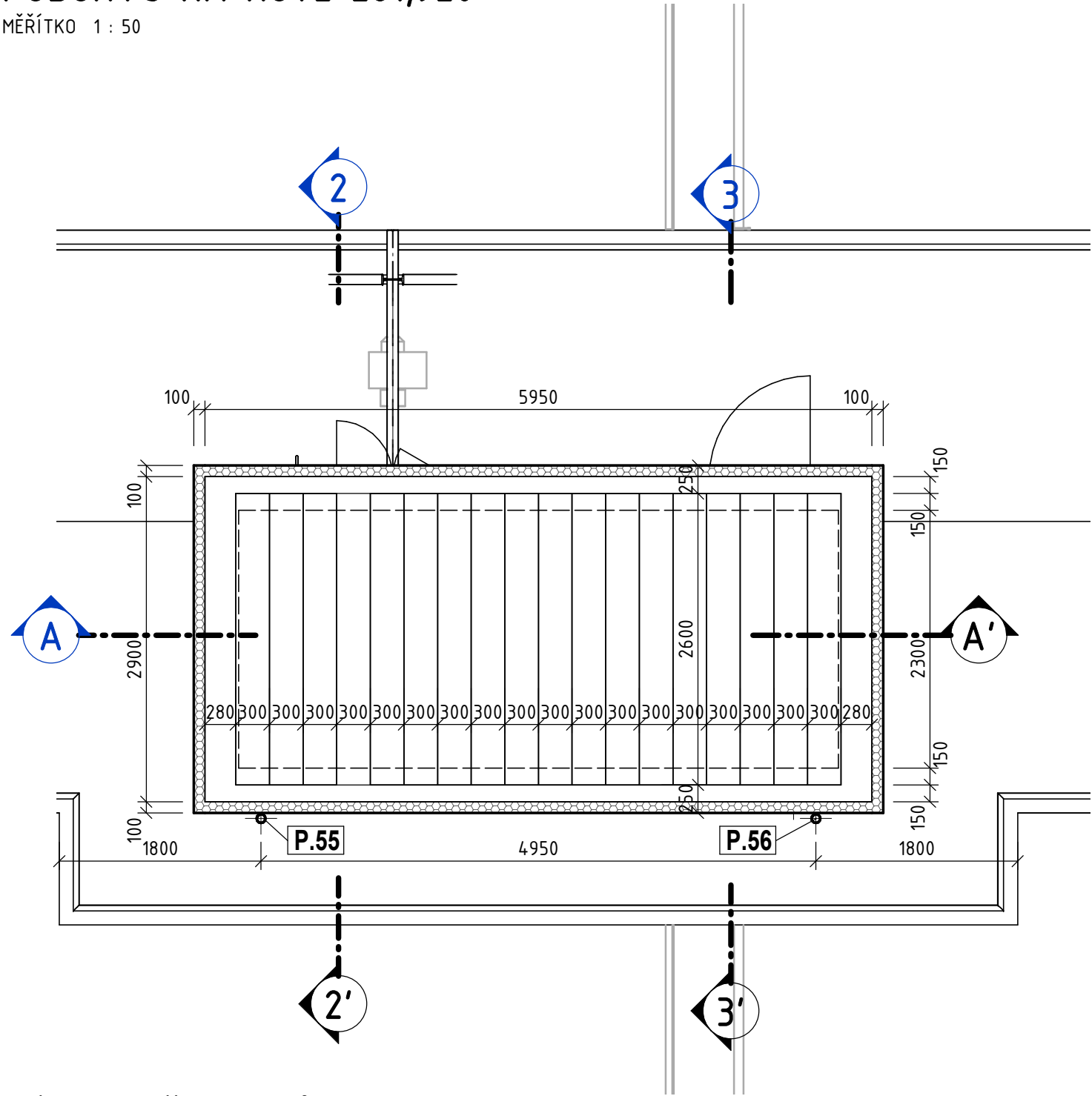


PŮDORYS NA KÓTĚ 261,920

MĚŘÍTKO 1 : 50



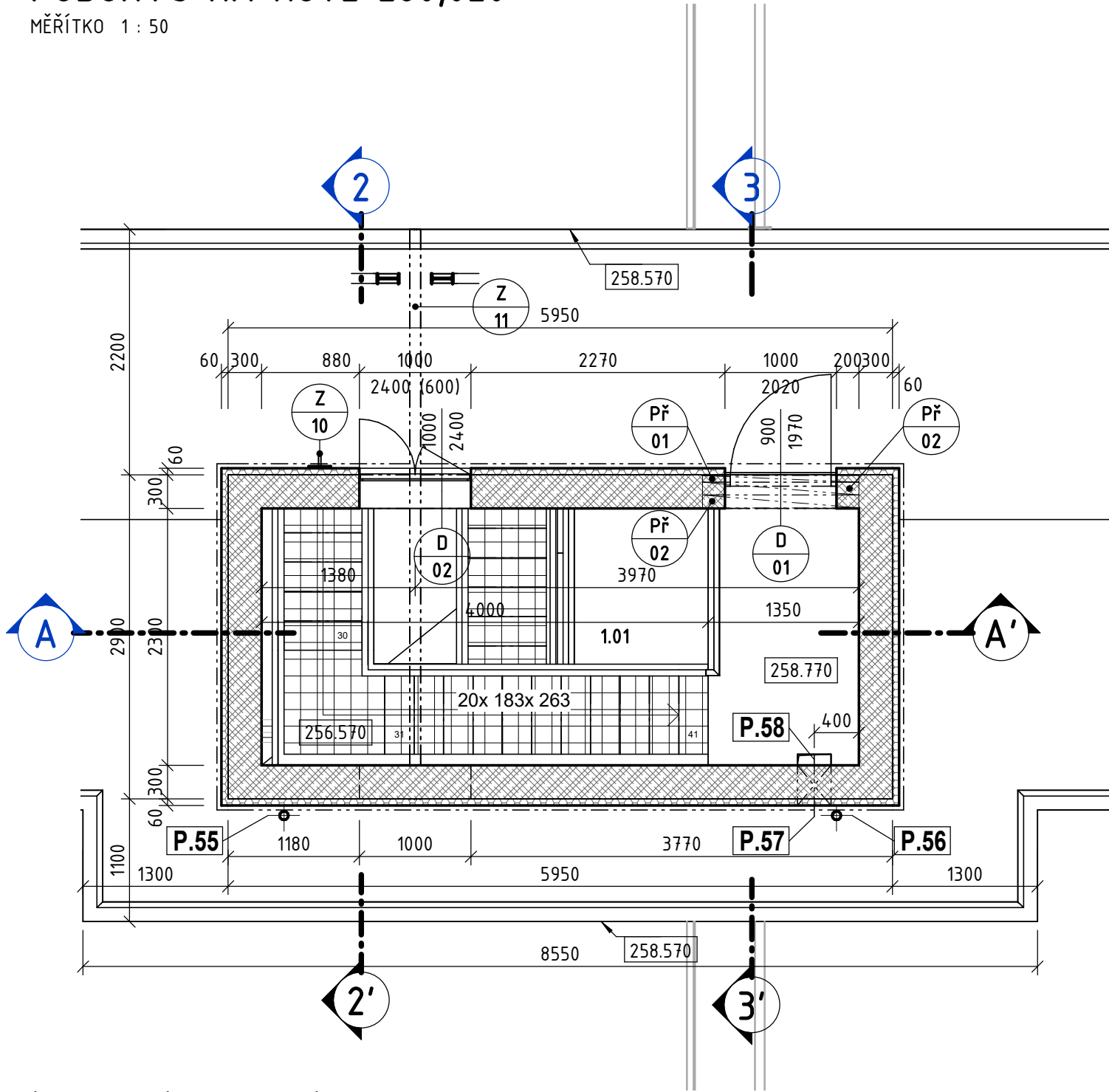
VÝKAZ PŘEKLADŮ

OZNAČENÍ	POPIS	ŠÍŘKA [mm]	DÉLKA [mm]	VÝŠKA [mm]	POČET [ks]	CELKEM [bm]
Př 01		60	1400	190	1	1.40
Př 02		115	1400	190	2	2.80

Celkový součet: 3 4.20

PŮDORYS NA KÓTĚ 260,020

MĚŘÍTKO 1 : 50

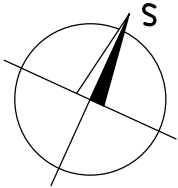


VÝKAZ MÍSTNOSTÍ

ČÍSLO	NÁZEV	PLOCHA	POVRCHOVÁ ÚPRAVA			POZNÁMKY
			PODLAHA	STĚNY	STROP	
1.01	STROJOVNÁ ČERPADEL VČ. SCHODIŠTĚ	23.54 m²	CHEMICKY ODOLNÁ STĚRKA S PROTISKLUZ. ÚPRAVOU	HYDROFOBNI NÁTĚR	BEZPRAŠNÝ NÁTĚR	

LEGENDA MATERIÁLŮ


- NOSNÉ BETONOVÉ ZDIVO
- POROROŠT
- TEPELNÁ IZOLACE EPS
- TEPELNÁ IZOLACE XPS



VÝŠKOVÝ SYSTÉM: Bpv

SOUŘADNÝ SYSTÉM: S-JTSK

6			
5			
4			
3			
2			
1			
REVIZE	POPIS	DATUM	SCHVÁLIL

Sweco Hydroprojekt a.s. Ústředí Praha Táborská 31, 140 16 Praha 4; praha@sweco.cz; www.sweco.cz				SWECO 	
VYPRACOVAL	Černoch	HIP	Ing. Kubová, Ph.D.	T. KONTROLA	Ing. Sláma
PROJEKTANT	Ing. Wallenfels	ŘEDITEL DIVIZE	Ing. Hanák	DATUM	10/2023
OBJEDNATEL	Pražská vodohospodářská společnost a.s.			OKRES	Praha - Kbely
AKCE: Rekonstrukce ČOV Kbely - aktualizace DPS č. akce: 1/3/L22/00				ČÍSLO ZAKÁZKY	11 2160 04 01
				STUPEŇ	DPS
				FORMÁT	3 A4
				MĚŘÍTKO	1:50
				ARCHIVNÍ ČÍSLO	006356/23/1
				ČÁST STAVBY	DN, ČS, jímky kalu
PŘÍLOHA: Půdorys na kótě 260,100				ČÍSLO PŘÍLOHY	D.1.1.11.4
					b 1

Tato dokumentace včetně všech příloh (s výjimkou dat poskytnutých objednatelem) je duševním vlastnictvím akciové společnosti Sweco Hydroprojekt a.s. Objednatel této dokumentace je oprávněn ji využít k účelům vyplývajícím z uzavřené smlouvy bez jakéhokoliv omezení. Jiné osoby (jak fyzické, tak právnické) nejsou bez předchozího výslovného souhlasu objednatele oprávněny tuto dokumentaci ani její části jakkoli využívat, kopírovat (ani jiným způsobem rozmnožovat) nebo zpřístupnit dalším osobám. Poznámka: Podpisy zpracovatelů jsou připojeny pouze k výtisku číslo 01 nebo originálu přílohy (matrici).